

Serie SonicWall TZ (Gen 7)

Plataforma SD-Branch integrada para pymes y oficinas pequeñas modernas

La serie SonicWall TZ más reciente está compuesta por los primeros firewalls de nueva generación (NGFW) de tipo "escritorio" e interfaces Ethernet de 10 o 5 Gigabits. Incluye una amplia variedad de productos para diversos casos de uso.

Diseñada para organizaciones pequeñas a medianas y empresas grandes distribuidas con ubicaciones SD-Branch, la 7ª generación (Gen 7) de la serie TZ proporciona una efectividad de la seguridad validada por la industria con la mejor relación precio/rendimiento de su categoría. Estos NGFWs responden a las crecientes tendencias de cifrado web, dispositivos conectados y movilidad de alta velocidad, proporcionando una solución que cubre la necesidad de funciones de detección y prevención de filtraciones automatizadas y en tiempo real.

PRESTACIONES DESTACADAS

- Interfaces de 10/5/2.5/1 GbE de tipo "escritorio"
- Preparada para SD-Branch
- Secure SD-WAN
- Incorporación con la App SonicExpress
- Implementación sin necesidad de intervención
- Gestión desde una única consola a través de la nube o del firewall
- Integración de SonicWall Switch, puntos de acceso SonicWave y Capture Client
- Almacenamiento ampliable integrado
- Fuente de alimentación redundante
- Alta densidad de puertos
- Reconexión móvil
- SonicOS 7.0
- Soporte para TLS 1.3
- Rendimiento sin precedentes
- Gran cantidad de conexiones
- Rendimiento de DPI rápido
- TCO reducido



Avance de las especificaciones de la Serie TZ (Gen 7)
[Ver todas las especificaciones »](#)

Máx. rendimiento de prevención de amenazas

2,5 Gbps

Conexiones máximas

1,5 millones

Puertos

8x1GbE,
2x2,5/5/10GbE

Encuentre la solución de SonicWall adecuada para su negocio:

sonicwall.com/TZ

“TZ570 es fácil de incorporar, usar y gestionar, y tiene un asistente sencillo y menús claros. Me encanta utilizar productos de SonicWall. Además, el soporte que ofrece SonicWall es una gran ayuda.”

— Gaurav Pandey, Head IT, Delhivery

[Lea el caso de estudio »](#)

La serie TZ Gen 7 es altamente escalable, con una alta densidad de puertos (hasta 10 puertos). Incluye almacenamiento integrado y ampliable de hasta 256GB, que permite disfrutar de varias prestaciones, como la protocolización, la elaboración de informes, el caché, backups de firmware, etc. En algunos modelos, una segunda fuente de alimentación opcional proporciona redundancia adicional en caso de que se produzca un fallo.

La implementación de los TZ Gen 7 se simplifica aún más gracias a la Implementación sin necesidad de intervención, que permite desplegar estos dispositivos de forma simultánea en múltiples ubicaciones con un mínimo soporte de TI. Esta serie basada en hardware de nueva generación integra prestaciones de firewall y switching, así como tecnología inalámbrica, y gestión desde una única consola para los switches de SonicWall y los puntos de acceso SonicWave. Permite una estrecha colaboración con Capture Client para una seguridad de endpoints sin fisuras.

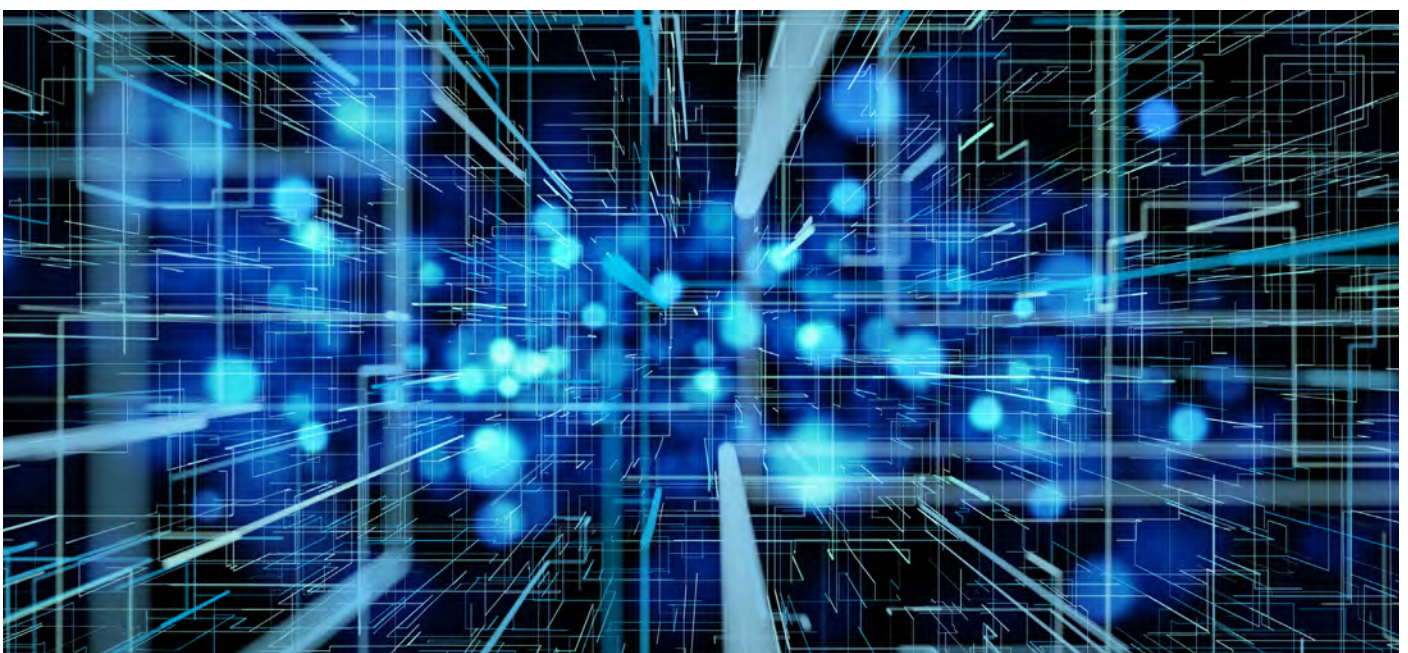
SonicOS y Servicios de Seguridad

Los NGFWs TZ están basados en la arquitectura de SonicOS. Los TZ Gen 7 utilizan el sistema operativo rico en funciones [SonicOS 7.0](#), con una nueva y moderna UX/UI y prestaciones

avanzadas de seguridad, redes y gestión. TZ Gen 7 integra [SD-WAN](#), soporte para TLS 1.3, visualización en tiempo real, red privada virtual (VPN) de alta velocidad, y otras prestaciones de seguridad robustas.

Las amenazas desconocidas se envían al sandbox multimotor de SonicWall basado en la nube [Capture Advanced Threat Protection \(ATP\)](#) para su análisis. Además, la tecnología patentada [Real-Time Deep Memory Inspection \(RTDMI™\)](#) aumenta la eficacia de Capture ATP. RTDMI, uno de los motores de Capture ATP, detecta y bloquea el malware y las amenazas de día cero inspeccionando el tráfico directamente en la memoria.

Al utilizar Capture ATP con la tecnología RTDMI, junto con servicios de seguridad, como [Reassembly-Free Deep Packet Inspection \(RFDPI\)](#), protección antivirus y antispyware, el sistema de prevención de intrusiones, inteligencia y control de aplicaciones, Servicios de filtrado de contenido y DPI-SSL, los firewalls de la serie TZ detienen los ataques de malware, ransomware y otras amenazas avanzadas en la pasarela. Si desea obtener más información, consulte la [ficha técnica de SonicOS y los servicios de seguridad](#).



Implementaciones

Empresas pequeñas y medianas

- Ahorre espacio y dinero con una solución de seguridad de pasarela integrada que incluye prestaciones de firewall y switching, así como tecnología inalámbrica
- Reduzca la complejidad y mantenga el negocio en marcha sin depender del personal de TI gracias a la incorporación sencilla con la App SonicExpress, la Implementación sin necesidad de intervención y la fácil gestión desde una única consola
- Garantice la continuidad del negocio proporcionando a red móvil
- Proteja la red contra los ataques con una solución de seguridad completa que incorpora VPN, IPS, CFS, AV y mucho más
- Beneficiarse de la alta densidad de puertos para alimentar múltiples dispositivos, como teléfonos IP y cámaras IP con TZ570P
- Impulse la productividad de los empleados bloqueando el acceso no autorizado con prestaciones de segmentación del tráfico y políticas de acceso



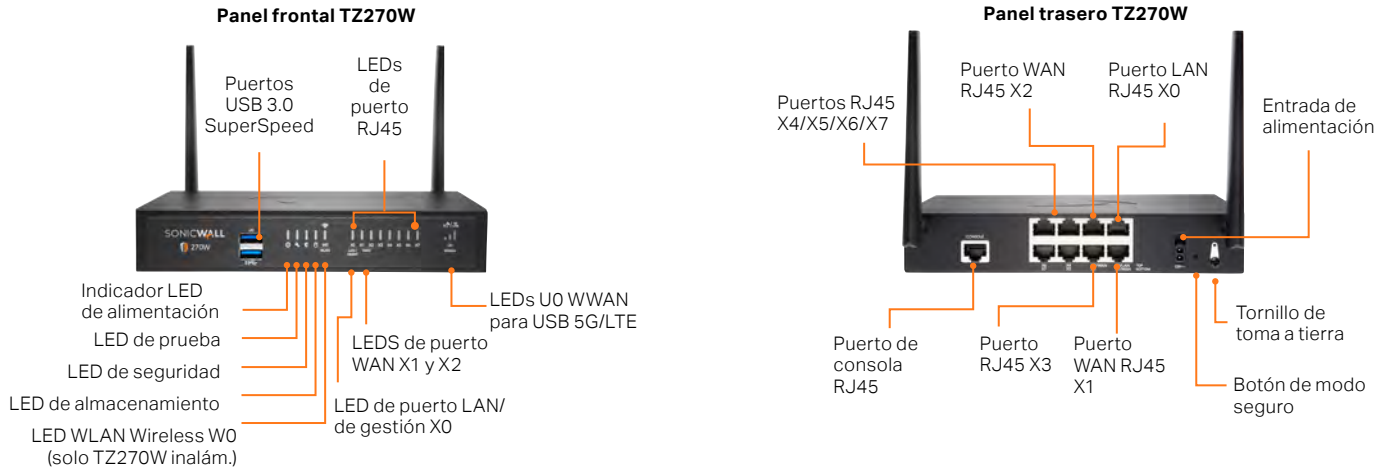
Empresa distribuida con oficinas pequeñas SD-Branch

- Mejore la experiencia de cliente y adáptese a las cambiantes necesidades de negocio al permitir la conectividad de oficinas pequeñas modernas con SD-Branch
- Fomente el crecimiento del negocio invirtiendo en dispositivos de nueva generación con rendimiento multi-gigabit y prestaciones de seguridad avanzadas, y prepare su sistema para los futuros cambios de la red y del panorama de la seguridad
- Proteja las redes contra los ataques más sofisticados con prestaciones avanzadas de seguridad y bloquee las amenazas automáticamente en el tráfico descifrado utilizando protocolos como TLS 1.3
- Disfrute de una seguridad de red de extremo a extremo con la integración fluida de los puntos de acceso SonicWave, los switches de SonicWall y Capture Client
- Asegure una comunicación fluida entre las tiendas y las oficinas centrales mediante conectividad VPN sencilla, que permite a los administradores de TI crear una configuración "hub and spoke" para el transporte seguro de datos entre todas las ubicaciones
- Mejore la eficiencia y el rendimiento del negocio y reduzca costes gracias a las mejoras de hardware y software de TZ Gen 7, y a prestaciones como la tecnología SD-WAN
- Escale su solución de forma rápida y sencilla con la app SonicExpress y la Implementación sin necesidad de intervención
- Garantice la continuidad del negocio al proporcionar reconexión a red móvil
- Mantenga el cumplimiento normativo con prestaciones de seguridad, y disfrute de un almacenamiento ampliable integrado para archivar registros destinados a fines de auditoría



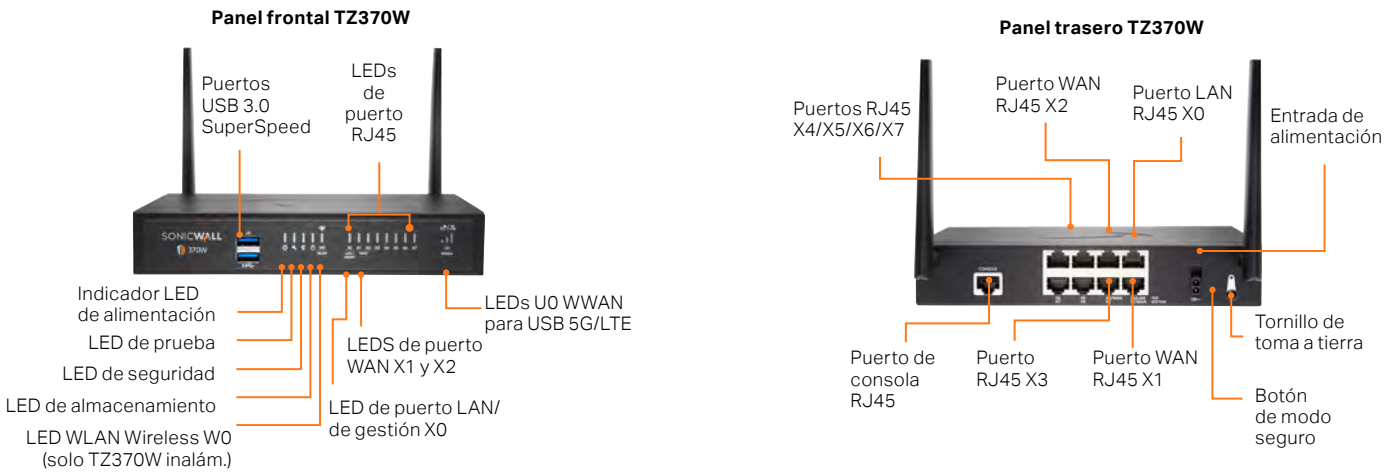
Serie SonicWall TZ270

Diseñada para oficinas pequeñas o domésticas, la serie TZ270 proporciona efectividad de la seguridad validada por la industria con la mejor relación precio/rendimiento de su categoría.



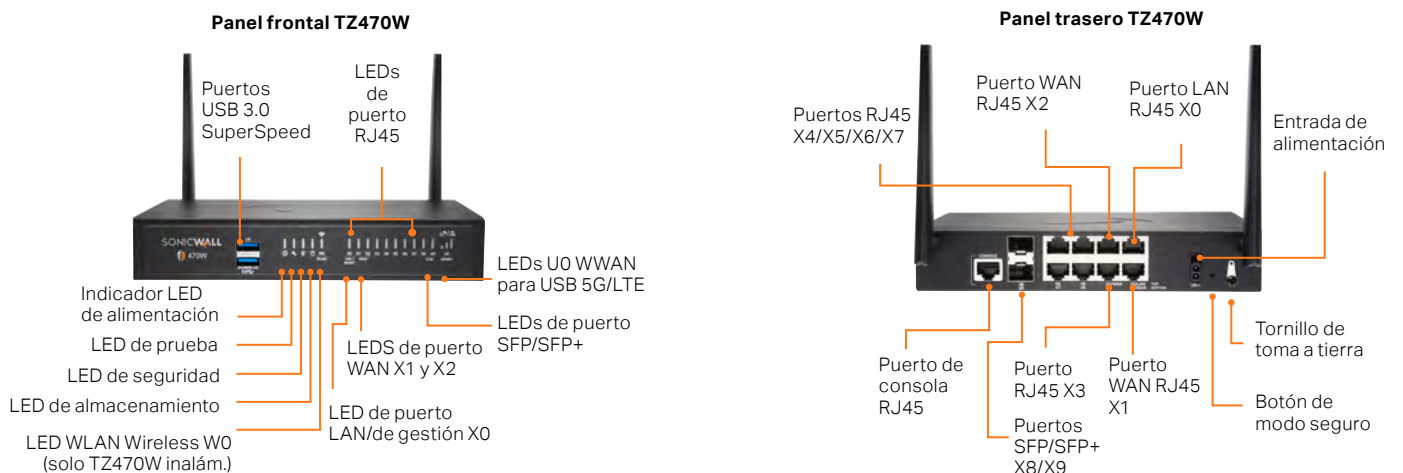
Serie SonicWall TZ370

Diseñada para organizaciones y oficinas pequeñas, la serie TZ370 proporciona efectividad de la seguridad validada por la industria con la mejor relación precio/rendimiento de su categoría.



Serie SonicWall TZ470

Diseñada para organizaciones pequeñas y empresas grandes distribuidas con ubicaciones SD-Branch, la serie TZ470 proporciona efectividad de la seguridad validada por la industria con la mejor relación precio/rendimiento de su categoría.

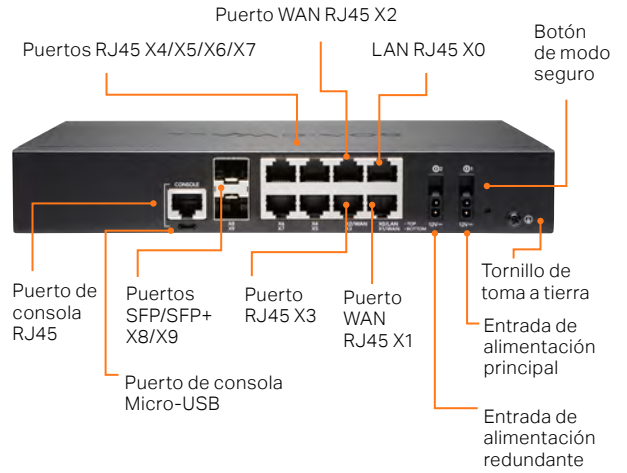
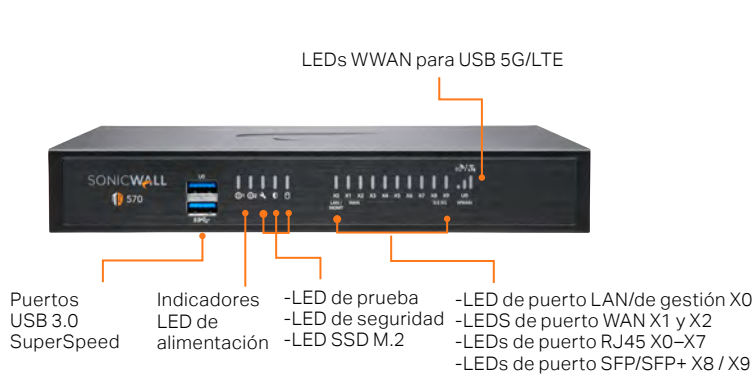


Serie SonicWall TZ570

Diseñada para organizaciones pequeñas a medianas y empresas grandes distribuidas con ubicaciones SD-Branch, la serie TZ570 proporciona efectividad de la seguridad validada por la industria con la mejor relación precio/rendimiento de su categoría.

Panel frontal TZ570W

Panel trasero TZ570W

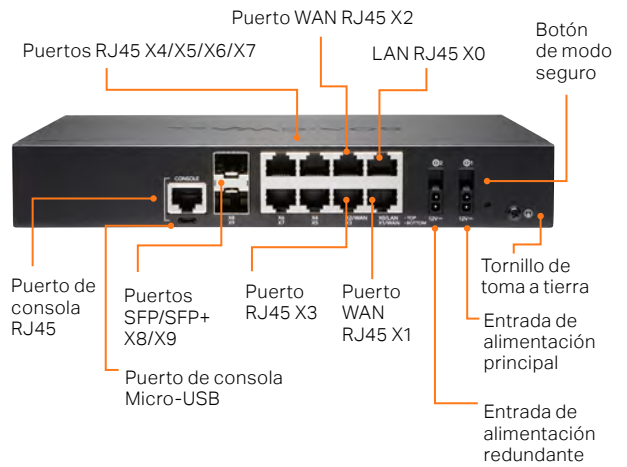


Serie SonicWall TZ670

Diseñada para organizaciones medianas y empresas grandes distribuidas con ubicaciones SD-Branch, la serie TZ670 proporciona efectividad de la seguridad validada por la industria con la mejor relación precio/rendimiento de su categoría.

Panel frontal TZ670W

Panel trasero TZ670W



Especificaciones de la serie SonicWall TZ (Gen 7)

Generales del firewall	SERIE TZ270	SERIE TZ370	SERIE TZ470	SERIE TZ570	SERIE TZ670
Sistema operativo	SonicOS 7.0				
Interfaces	8x1GbE, 2 USB 3.0, 1 Consola	8x1GbE, 2 USB 3.0, 1 Consola	8x1GbE, 2x2.5G SFP+, 2 USB 3.0, 1 Consola	8x1GbE, 2x5G SFP+, 2 USB 3.0, 1 Consola	8x1GbE, 2x10G SFP+, 2 USB 3.0, 1 Consola
Soporte inalámbrico	2x2 802.11ac Wave 2 (TZ270W)	2x2 802.11ac Wave 2 (TZ370W)	2x2 802.11ac Wave 2 (TZ470W)	2x2 802.11ac Wave 2 (TZ570W)	No disponible
Soporte de alimentación por Ethernet (PoE)	No disponible	No disponible	No disponible	5 PoE o 3PoE+ (TZ570P)	No disponible
Ranura de expansión de almacenamiento (parte inferior)	Opcional hasta 256GB				Opcional hasta 256GB, 32GB incluidos
Gestión	Network Security Manager, CLI, SSH, IU Web, GMS, APIs REST				
Fuente de alimentación redundante	No disponible	No disponible	No disponible	Sí	Sí
Usuarios con inicio de sesión único (SSO)	1.000	1.000	2.500	2.500	2.500
Interfaces VLAN	64	128	128	256	256
Puntos de acceso soportados (máximo)	16	16	32	32	32
Rendimiento de firewall/VPN	SERIE TZ270	SERIE TZ370	SERIE TZ470	SERIE TZ570	SERIE TZ670
Rendimiento de inspección del firewall ¹	2 Gbps	3 Gbps	3,5 Gbps	4 Gbps	5 Gbps
Rendimiento de prevención de amenazas ²	750 Mbps	1 Gbps	1,5 Gbps	2 Gbps	2,5 Gbps
Rendimiento de inspección de aplicaciones ²	1 Gbps	1,5 Gbps	2 Gbps	2,5 Gbps	3 Gbps
Rendimiento de IPS ²	1 Gbps	1,5 Gbps	2 Gbps	2,5 Gbps	3 Gbps
Rendimiento de inspección antimalware ²	750 Mbps	1 Gbps	1,5 Gbps	2 Gbps	2,5 Gbps
Rendimiento de inspección y descifrado TLS/SSL (DPI SSL) ²	300 Mbps	500 Mbps	600 Mbps	750 Mbps	800 Mbps
Rendimiento de VPN IPSec ³	750 Mbps	1,38 Gbps	1,5 Gbps	1,8 Gbps	2,1 Gbps
Conexiones por segundo	6.000	9.000	12.000	16.000	25.000
Conexiones máximas (SPI)	750.000	900.000	1.000.000	1.250.000	1.500.000
Número máximo de conexiones (DPI)	150.000	200.000	250.000	400.000	500.000
Número máximo de conexiones (DPI SSL)	25.000	30.000	35.000	50.000	75.000
VPN	SERIE TZ270	SERIE TZ370	SERIE TZ470	SERIE TZ570	SERIE TZ670
Túneles VPN entre emplazamientos	50	100	150	200	250
Clientes VPN IPSec (máximo)	5 (200)	5 (200)	5 (200)	10 (500)	10 (500)
Licencias de VPN SSL (máximo)	1 (50)	2 (100)	2 (150)	2 (200)	2 (250)
Cifrado/autenticación	DES, 3DES, AES (128, 192, 256 bits)/MD5, SHA-1, criptografía Suite B				
Intercambio de claves	Grupos Diffie Hellman 1, 2, 5, 14v				
VPN basada en enrutamiento	RIP, OSPF, BGP				
Soporte de certificados	Verisign, Thawte, Cybertrust, RSA Keon, Entrust, y Microsoft CA para VPN SonicWall-SonicWall VPN, SCEP				
Prestaciones VPN	Dead Peer Detection, DHCP a través de VPN, IPSec NAT Traversal, pasarela VPN redundante, VPN basada en enrutamiento				
Plataformas de cliente VPN globales admitidas	Microsoft® Windows 10				
NetExtender	Microsoft® Windows 10, Linux				
Mobile Connect	Apple® iOS, Mac OS X, Google® Android™, Kindle Fire, Chrome OS, Windows 10				
Servicios de seguridad	SERIE TZ270	SERIE TZ370	SERIE TZ470	SERIE TZ570	SERIE TZ670
Servicios Deep Packet Inspection	Gateway Anti-Virus, Anti-Spyware, Intrusion Prevention, DPI SSL				
Content Filtering Service (CFS)	HTTP URL, HTTPS IP, análisis de contenidos y palabras clave, filtrado completo basado en tipos de archivo como ActiveX, Java, cookies para la privacidad, listas de permitidos/denegados				
Comprehensive Anti-Spam Service	Sí				
Visualización de aplicaciones	Sí				
Control de aplicaciones	Sí				
Capture Advanced Threat Protection	Sí				
Redes	SERIE TZ270	SERIE TZ370	SERIE TZ470	SERIE TZ570	SERIE TZ670
Asignación de direcciones IP	Estática, (cliente DHCP, PPPoE, L2TP y PPTP), servidor DHCP interno, relé DHCP				
Modos NAT	1:1, 1:muchos, muchos:1, muchos:muchos, NAT flexible (IPs solapadas), PAT, modo transparente				
Protocolos de enrutamiento	BGP, OSPF, RIPv1/v2, rutas estáticas, enrutamiento basado en políticas				
QoS	Prioridad de ancho de banda, ancho de banda máximo, ancho de banda garantizado, marcado DSCP, 802.1e (WMM)				
Autenticación	LDAP (múltiples dominios), XAUTH/RADIUS, SSO, Novell, base de datos de usuarios interna, Terminal Services, Citrix, Common Access Card (CAC)				

Redes	SERIE TZ270	SERIE TZ370	SERIE TZ470	SERIE TZ570	SERIE TZ670
Base de datos de usuarios local	150	250	250	250	250
VoIP	H323-v1-5 completo, SIP				
Estándares	TCP/IP, UDP, ICMP, HTTP, HTTPS, IPSec, ISAKMP/IKE, SNMP, DHCP, PPPoE, L2TP, PPTP, RADIUS, IEEE 802.3				
Certificaciones	Concedidas: FIPS 140-2 Nivel 2 (con Suite B), IPv6/USGv6, ICSA Network Firewall, ICSA Firewall Enterprise, ICSA Network Antivirus / AntiMalware Pendientes: Common Criteria NDPP (con VPN e IPS), DoDIN, CSfC				
Alta disponibilidad	Activa/En espera con sincronización de estado				
Hardware	SERIE TZ270	SERIE TZ370	SERIE TZ470	SERIE TZ570	SERIE TZ670
Factor de forma	Escritorio (Desktop) ⁴				
Fuente de alimentación	36 W (externa)	36 W (externa)	36 W (externa)	60W (externa, TZ570/570W), 180W (externa, solo TZ570P)	60 W (externa)
Consumo máximo de energía (W)	16,84 (TZ270), 18,91 (TZ270W)	16,84 (TZ370), 18,91 (TZ370W)	19,95 (TZ470), 21,98 (TZ470W)	13,4 (TZ570), 15,3 (TZ570W), 108,75 (TZ570P)	13,1
Potencia de entrada	100-240 V CA, 50-60 Hz, 3 A	100-240 V CA, 50-60 Hz, 3 A	100-240 V CA, 50-60 Hz, 3 A	100-240 V CA, 50-60 Hz	100-240 V CA, 50-60 Hz
Disipación de calor total (BTU)	57,42 (TZ270), 64,48 (TZ270W)	57,42 (TZ370), 64,48 (TZ370W)	68,03 (TZ470), 74,95 (TZ470W)	44,7 (TZ570), 52,17 (TZ570W), 370,84 (TZ570P)	55,1
Dimensiones	3,5x13,5x19 (cm) 1,8x5,3x7,5 (in)	3,5x13,5x19 (cm) 1,8x5,3x7,5 (in)	3,5x13,5x19 (cm) 1,8x5,3x7,5 (in)	3,5x15x22,5 (cm) 1,38x5,91x8,85 in	3,5x15x22,5 (cm) 1,38x5,91x 8,85 in
Peso	0,82 kg / 1,81 lbs (TZ270), 0,85 kg / 1,87 lbs (TZ270W)	0,82 kg / 1,81 lbs (TZ370), 0,85 kg / 1,87 lbs (TZ370W)	0,83 kg / 1,82 lbs (TZ470), 0,87 kg / 1,92 lbs (TZ470W)	0,97 kg / 2,14 lbs (TZ570), 0,99 kg / 2,18 lbs (TZ570W), 1,05 kg / 2,31 lbs (TZ570P)	0,97 kg/2,14 libras
Peso WEEE	1,18 kg / 2,6 lbs (TZ270), 1,24 kg / 2,73 lbs (TZ270W)	1,18 kg / 2,6 lbs (TZ370), 1,24 kg / 2,73 lbs (TZ370W)	1,24 kg / 2,73 lbs (TZ470), 1,27 kg / 2,8 lbs (TZ470W)	1,42 kg / 3,13 lbs (TZ570), 1,47 kg / 3,24 lbs (TZ570W), 1,57 kg / 3,46 lbs (TZ570P)	1,42 kg/3,13 libras
Peso de envío	1,41 kg / 3,11 lbs (TZ270), 1,47 kg / 3,25 lbs (TZ270W)	1,41 kg / 3,11 lbs (TZ370), 1,47 kg / 3,25 lbs (TZ370W)	1,43 kg / 3,15 lbs (TZ470), 1,51 kg / 3,33 lbs (TZ470W)	1,93 kg / 4,25 lbs (TZ570), 1,98 kg / 4,36 lbs (TZ570W), 2,08 kg / 4,58 lbs (TZ570P)	1,93 kg/4,25 libras
MTBF a 25°C en años	51,1 (TZ270), 27,1 (TZ270W)	51,1 (TZ370), 27,1 (TZ370W)	46 (TZ470), 24,1 (TZ470W)	26,1 (TZ570), 23,3 (TZ570W), 31,7 (TZ570P)	43,9
Entorno (Operativo/Almacenamiento)	0°-40° C (32°-105° F)/-40° a 70° C (-40° a 158° F)				
Humedad	5-95%, sin condensación				
Normativas	SERIE TZ270	SERIE TZ370	SERIE TZ470	SERIE TZ570	SERIE TZ670
Cumplimiento de normas (modelos por cable)	FCC Clase B, ICES Clase B, CE (EMC, LVD, RoHS), C-Tick, VCCI Clase B, UL, cUL, TUV/GS, CB, Certificado de cumplimiento para México por UL, WEEE, REACH, BSMI, KCC/MSIP, ANATEL	FCC Clase B, ICES Clase B, CE (EMC, LVD, RoHS), C-Tick, VCCI Clase B, UL, cUL, TUV/GS, CB, Certificado de cumplimiento para México por UL, WEEE, REACH, BSMI, KCC MSIP, ANATEL	FCC Clase B, ICES Clase B, CE (EMC, LVD, RoHS), C-Tick, VCCI Clase B, UL, cUL, TUV/GS, CB, Certificado de cumplimiento para México por UL, WEEE, REACH, BSMI, KCC/MSIP	FCC Clase B, FCC, ICES Clase B, CE (EMC, LVD, RoHS), C-Tick, VCCI Clase B, UL, cUL, TUV/GS, CB, Mexico DGN notice by UL, WEEE, REACH, BSMI, KCC/MSIP, ANATEL	FCC Clase B, FCC, ICES Clase B, CE (EMC, LVD, RoHS), C-Tick, VCCI Clase B, UL, cUL, TUV/GS, CB, Mexico DGN notice by UL, WEEE, REACH, BSMI, KCC/MSIP, ANATEL
Cumplimiento de las principales reglas normativas (modelos inalámbricos)	FCC Clase B, FCC RF ICES Clase B, IC RF CE (R&TTE, EMC, LVD, RoHS), RCM, VCCI Clase B, MIC/TELEC, UL, cUL, TUV/GS, CB, certificado de cumplimiento para México por UL, RAEE, REACH, ANATEL	FCC Clase B, FCC RF ICES Clase B, IC RF CE (R&TTE, EMC, LVD, RoHS), RCM, VCCI Clase B, MIC/TELEC, UL, cUL, TUV/GS, CB, certificado de cumplimiento para México por UL, RAEE, REACH, ANATEL	FCC Clase B, FCC RF ICES Clase B, IC RF CE (R&TTE, EMC, LVD, RoHS), RCM, VCCI Clase B, MIC/TELEC, UL, cUL, TUV/GS, CB, certificado de cumplimiento para México por UL, RAEE, REACH, ANATEL	FCC Clase B, FCC P15C, FCC P15E, ICES Clase B, ISSED/IC, CE (RED, RoHS), C-Tick, VCCI Clase B, Japan Wireless, UL/cUL, TUV GS, CB, Mexico DGN notice by UL, WEEE, REACH, BSMI, NCC (TRW), KCC/MSIP, SRRC, ANATEL	No disponible

Normativas	SERIE TZ270	SERIE TZ370	SERIE TZ470	SERIE TZ570	SERIE TZ670
Cumplimiento de normas (modelos PoE)	No disponible	No disponible	No disponible	FCC Clase A, ICES Clase A, CE (EMC, LVD, RoHS), C-Tick, VCCI Clase A, UL, cUL, TUV/GS, CB, Mexico DGN notice by UL, WEEE, REACH, KCC/MSIP	No disponible
Conectividad inalámbrica integrada⁵ (SOLO TZ270W/370W/470W/570W)					
Estándares	802.11a/b/g/n/ac Wave 2, WEP, WPA, WPA2, 802.11i, TKIP, PSK, 02.1x, EAP-PEAP, EAP-TTLS				
Bandas de frecuencia	802.11a: 5180-5825 GHz; 802.11b/g: 2412-2472 GHz; 802.11n: 2412-2472 GHz, 5180-5825 GHz; 802.11ac: 5.180-5.825 GHz				
Canales operativos	802.11a: Canadá y EE.UU. 12, Europa 11, Japón 4, Singapur 4, Taiwán 4; 802.11b/g: Canadá y EE.UU. 1-11, Europa 1-13, Japón 1-14 (solo 14-802.11b); 802.11n (2,4 GHz): Canadá y EE.UU. 1-11, Europa 1-13, Japón 1-13; 802.11n (5 GHz): Canadá y EE.UU. 36-48/149-165, Europa 36-48, Japón 36-48, España 36-48/52-64; 802.11ac: Canadá y EE. UU. 36-48/149-165, Europa 36-48, Japón 36-48, España 36-48/52-64				
Potencia de salida de transmisión	Se basa en el dominio normativo especificado por el administrador del sistema				
Control de la potencia de transmisión	Sí				
Velocidades de transferencia admitidas	802.11a: 6, 9, 12, 18, 24, 36, 48, 54 Mb/s por canal; 802.11b: 1, 2, 5,5, 11 Mb/s por canal; 802.11g: 6, 9, 12, 18, 24, 36, 48, 54 Mb/s por canal; 802.11n: 7.2, 14.4, 21.7, 28.9, 43.3, 57.8, 65, 72.2, 15, 30, 45, 60, 90, 120, 135, 150 Mb/s por canal; 802.11ac: 7.2, 14.4, 21.7, 28.9, 43.3, 57.8, 65, 72.2, 86.7, 96.3, 15, 30, 45, 60, 90, 120, 135, 150, 180, 200, 32.5, 65, 97.5, 130, 195, 260, 292.5, 325, 390, 433.3, 65, 130, 195, 260, 390, 520, 585, 650, 780, 866.7 Mb/s por canal				
Espectro de la tecnología de modulación	802.11a: Multiplexación por división de frecuencias ortogonales (OFDM); 802.11b: Espectro expandido de secuencia directa (DSSS); 802.11g: Multiplexación por división de frecuencias ortogonales (OFDM)/Espectro expandido de secuencia directa (DSSS); 802.11n: Multiplexación por división de frecuencias ortogonales (OFDM); 802.11ac: Multiplexación por división de frecuencias ortogonales (OFDM)				

- Métodos de prueba: Rendimiento máximo basado en RFC 2544 (para firewall). El rendimiento real puede variar dependiendo de las condiciones de la red y de los servicios activados.
- Rendimiento de Prevención de amenazas/GatewayAV/Anti-Spyware/IPS medido mediante la prueba de rendimiento HTTP estándar Spirent WebAvalanche y herramientas de prueba Ixia. Para las pruebas se han utilizado múltiples flujos a través de múltiples pares de puertos. Rendimiento de Prevención de amenazas medido con Gateway AV, Anti-Spyware, IPS and Application Control activado con los ajustes de firewall predeterminados.
- Rendimiento de VPN medido con tráfico de UDP utilizando un tamaño de paquetes de 1418 bytes. Todas las especificaciones, las prestaciones y la disponibilidad están sujetas a modificaciones.
- Para montaje en rack, disponible kit de montaje en rack separado.
- Todos los modelos TZ inalámbricos integrados pueden soportar bandas de 2,4GHz ó 5GHz. Para soporte de banda dual, utilice los productos de puntos de acceso inalámbricos de SonicWall.

Números de modelo oficiales

TZ270/270W	APL57-100/APL57-101
TZ370/370W	APL57-100/APL57-101
TZ470/470W	APL57-0F1/APL57-0F2
TZ570/TZ570W/TZ570P	APL62-0F7/APL62-0F8/APL63-0F9
TZ670	APL62-0F7

SERVICIOS HABILITADOS POR PARTNERS

¿Necesita ayuda para planificar, implementar u optimizar su solución de SonicWall?
 Los SonicWall Advanced Services Partners están formados para proporcionarle servicios profesionales de clase mundial. Obtenga más información en:

www.sonicwall.com/PES

Visión de conjunto de las prestaciones de SonicOS 7.0

Firewall

- Inspección dinámica de paquetes
 - Inspección profunda de paquetes sin reensamblado
 - Protección contra ataques DDoS (inundaciones UDP/ICMP/SYN)
 - Soporte para IPv4/IPv6
 - Autenticación biométrica para el acceso remoto
 - Proxy DNS
 - Soporte completo de APIs
 - Integración con SonicWall Switch
 - Escalabilidad de SD-WAN
 - Asistente de usabilidad de SD-WAN¹
 - Contenedorización de SonicCoreX y SonicOS¹
 - Escalabilidad de conexiones (SPI, DPI, DPI SSL)
- Actualizaciones automáticas de las definiciones
 - Inspección bidireccional
 - Capacidad para reglas de IPS detalladas
 - Refuerzo de GeoIP
 - Filtrado de botnets con lista dinámica
 - Coincidencia de expresiones regulares

Antimalware²

- Análisis de malware basado en flujos
- Gateway Anti-Virus
- Gateway Anti-Spyware
- Inspección bidireccional
- Tamaño de archivo ilimitado
- Base de datos de malware en la nube

Identificación de aplicaciones²

- Control de aplicaciones
- Gestión del ancho de banda de las aplicaciones
- Creación de definiciones de aplicaciones personalizadas
- Prevención de filtración de datos
- Informes de aplicaciones mediante NetFlow/IPFIX
- Completa base de datos de definiciones de aplicaciones

Visualización y análisis del tráfico

- Actividad de los usuarios
- Aplicaciones/ancho de banda/amenazas
- Análisis basados en la nube

Filtrado de contenido HTTP/HTTPS Web²

- Filtrado de URL
- Puenteo de proxys
- Bloqueo según palabras clave
- Filtrado basado en políticas (exclusión/inclusión)
- Inserción de encabezado HTTP
- Gestión del ancho de banda según categorías de clasificación CFS
- Modelo de políticas unificadas con control de aplicaciones
- Content Filtering Client

VPN

- Secure SD-WAN
- VPN con aprovisionamiento automático
- VPN IPSec para conectividad entre emplazamientos
- Acceso remoto mediante VPN SSL y cliente IPSec
- Pasarela VPN redundante

- Mobile Connect para iOS, Mac OS X, Windows, Chrome, Android y Kindle Fire
- VPN basada en rutas (OSPF, RIP, BGP)

Redes

- PortShield
- Descubrimiento de rutas MTU
- Protocolización mejorada
- VLAN trunking
- Duplicación de puertos (NSa 2650 y superior)
- QoS de nivel 2
- Seguridad de puertos
- Enrutamiento dinámico (RIP/OSPF/BGP)
- Controlador inalámbrico de SonicWall
- Enrutamiento basado en políticas (ToS/métrico y ECMP)
- NAT
- Servidor DHCP
- Gestión del ancho de banda
- Alta disponibilidad A/P con sincronización de estado
- Equilibrio de carga entrante/saliente
- Alta disponibilidad - Activa/en espera con sincronización de estado
- Modo puente de capa 2, modo wire/virtual wire, modo tap, modo NAT
- Enrutamiento asimétrico
- Compatibilidad con tarjetas Common Access Card (CAC)

VoIP

- Control QoS granular
- Gestión del ancho de banda
- DPI para tráfico VoIP
- Soporte de Gatekeeper H.323 y proxy SIP

Gestión, monitorización y soporte

- Soporte para Capture Security Appliance (CSa)
- Capture Threat Assessment (CTA) v2.0
 - Nuevo diseño o plantilla
 - Comparación entre la industria y la media global
- Nuevo layout intuitivo de prestaciones de IU/UX¹
 - Dashboard
 - Información sobre dispositivos, aplicación, amenazas
 - Vista de topología
 - Creación y gestión simplificadas de políticas
- Estadísticas de uso de políticas/objetos¹
 - Usado vs. no usado
 - Activo vs. inactivo

Dashboard mejorado¹

- Vista de dispositivos mejorada
- Resumen de tráfico y usuarios principales
- Información valiosa sobre las amenazas
- Centro de notificaciones

Descifrado e inspección TLS/SSL/SSH

- TLS 1.3 con seguridad mejorada¹
- Inspección profunda de paquetes para TLS/SSL/SSH
- Inclusión/exclusión de objetos, grupos o nombres de host
- Control SSL
- Mejoras para DPI-SSL con CFS
- Controles DPI SSL granulares por zona o norma

Capture Advanced Threat Protection²

- Inspección profunda de memoria en tiempo real
- Análisis multimotor basado en la nube
- Sandboxing virtualizado
- Análisis de nivel de hipervisor
- Emulación de sistema completo
- Análisis de gran variedad de tipos de archivos
- Envío automático y manual
- Actualizaciones de inteligencia de amenazas en tiempo real
- Bloqueo hasta que haya un veredicto
- Capture Client

Prevención de intrusiones²

- Análisis basado en definiciones

- Búsqueda global de datos estadísticos
- Soporte de almacenamiento¹
- Gestión de almacenamiento interno y externo¹
- Soporte de tarjeta USB WWAN (5G/LTE/4G/3G)
- Soporte de Network Security Manager (NSM)
- GUI Web
- Interfaz de línea de comandos (CLI)
- Registro y aprovisionamiento sin necesidad de intervención
- Informes de CSC sencillos¹
- Soporte de aplicaciones móviles SonicExpress
- SNMPv2/v3
- Gestión e informes centralizados con SonicWall Global Management System (GMS)²
- Protocolización
- Exportaciones NetFlow/IPFIX
- Backup de configuración basado en la nube
- Plataforma de análisis de seguridad de BlueCoat

- Visualización de aplicaciones y ancho de banda
- Gestión de IPv4 e IPv6
- Pantalla de gestión CD
- Gestión de switches de las series Dell N y Dell X, incluidos switches en cascada

Depuración y diagnósticos

- Monitorización de paquetes mejorada
- Terminal SSH en IU

Conexión inalámbrica

- Gestión en la nube de los puntos de acceso SonicWave
- WIDS/WIPS
- Prevención de puntos de acceso no autorizados
- Itinerancia rápida (802.11k/r/v)
- Redes en malla 802.11s
- Selección de autocanal
- Análisis de espectro de radiofrecuencia
- Vista de planta
- Vista de topología
- Band steering

- Beamforming
- AirTime fairness
- Bluetooth de baja energía
- MiFi extender
- Mejoras de radiofrecuencia
- Acceso limitado para usuarios invitados

Conectividad inalámbrica integrada (solo TZ270/370/470/570W)

- Tecnología inalámbrica 802.11ac Wave 2
- Doble banda (2,4 GHz y 5,0 GHz)
- Estándares inalámbricos 802.11 a/b/g/n/ac
- Detección y prevención de intrusiones inalámbricas
- Servicios inalámbricos para usuarios invitados
- Mensajería ligera en puntos de conexión
- Segmentación mediante puntos de acceso virtuales
- Portal cautivo
- ACL para la nube

¹ Nueva prestación, disponible en SonicOS 7.0

² Requiere suscripción adicional

Obtenga más información sobre la Serie SonicWall TZ Gen 7

www.sonicwall.com/TZ

Acerca de SonicWall

SonicWall proporciona una Ciberseguridad sin límites, sin perímetro, para la era hiperdistribuida y una realidad laboral caracterizada por la movilidad, el teletrabajo y la inseguridad. Al detectar amenazas desconocidas, proporcionar visibilidad en tiempo real y ofrecer una alta rentabilidad, SonicWall cierra la brecha de la seguridad cibernética para empresas, gobiernos y pymes en todo el mundo. Si desea obtener más información, visite www.sonicwall.com.



SonicWall, Inc.

1033 McCarthy Boulevard | Milpitas, CA 95035

Si desea obtener más información, consulte nuestra página Web.

www.sonicwall.com

SONICWALL®

© 2022 SonicWall Inc. TODOS LOS DERECHOS RESERVADOS.

SonicWall es una marca comercial o marca comercial registrada de SonicWall Inc. y/o sus filiales en EEUU y/u otros países. Las demás marcas comerciales y marcas comerciales registradas son propiedad de sus respectivos propietarios. La información incluida en este documento se proporciona en relación con los productos de SonicWall Inc. y/o sus filiales. No se otorga mediante este documento, ni en relación con la venta de productos SonicWall, ninguna licencia, expresa ni implícita, por doctrina de los propios actos ni de ningún otro modo, sobre ningún derecho de propiedad intelectual. A excepción de lo establecido en los términos y condiciones tal y como se especifican en el contrato de licencia de este producto, SonicWall y/o sus filiales no asumen ninguna responsabilidad y rechazan cualquier garantía expresa, implícita o legal en relación con sus productos, incluidas, entre otras, las garantías implícitas de comercialización, adecuación para un determinado propósito o no violación de derechos de terceros. SonicWall y/o sus filiales no se harán responsables en ningún caso de daños directos, indirectos, consecuentes, punitivos, especiales ni incidentales (incluidos, sin limitación, los daños relacionados con la pérdida de beneficios, la interrupción del negocio o la pérdida de información) derivados del uso o de la incapacidad de utilizar el presente documento, incluso si se ha advertido a SonicWall y/o sus filiales de la posibilidad de que se produzcan tales daños. SonicWall y/o sus filiales no ofrecen declaración ni garantía alguna con respecto a la precisión ni a la integridad de la información contenida en el presente documento y se reservan el derecho de modificar las especificaciones y las descripciones de productos en cualquier momento y sin previo aviso. SonicWall Inc. y/o sus filiales no se comprometen a actualizar la información contenida en el presente documento.